

Hose mit weitem Bein

Gr. 34 - 46

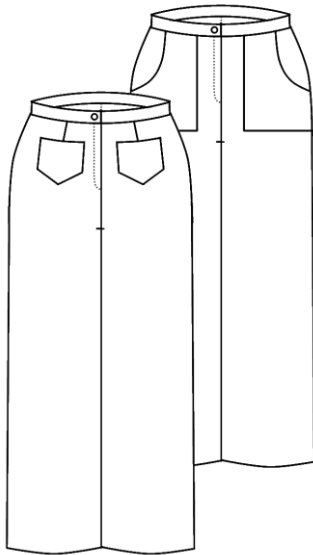
H-001



Hose mit weitem Bein

H-001

Gr. 34 - 46



Modellbeschreibung:

- Bund in Taillenhöhe oder
- Bund leicht hüftig (2,5 cm tiefer)
- weites Bein
- aufgesetzte Taschen oder
- Cargotaschen



Stoffempfehlung:

Seide, Leinen, Baumwollstoffe, Acetat, Wollstoffe u.v.m

Stoffverbrauch bei 1,40 m Stoffbreite:

	Gr. 34-38	Gr. 40+42	Gr. 44+46
Mit kleiner oder ohne Tasche:	1,25 m	1,60 m	2,0 m
Mit Cargotasche:	1,25 m	1,60 m	2,0 m

Maße des fertigen Modells

(sollte Körpermaß zuzüglich Bequemlichkeitszugabe entsprechen)

Diese Maße beziehen sich auf den Bundansatz in der Taille

	Gr. 34	Gr. 36	Gr. 38	Gr. 40	Gr. 42	Gr. 44	Gr. 46
Taillenweite:	68 cm	72 cm	76 cm	80 cm	84 cm	88 cm	92 cm
Hüftweite:	92 cm	96 cm	100 cm	104 cm	108 cm	112 cm	116 cm
Seitenlänge:	103 cm	103,8 cm	104,6 cm	105,2 cm	105,8 cm	106,4 cm	107,2 cm
Saumweite:	48,5 cm	50,5 cm	52,5 cm	54,5 cm	56,5 cm	58,5 cm	60,5 cm

Nahtzugaben bitte dazugeben

Preis: 16,- €