

# Hose mit geradem Bein

Gr. 34 - 46

H-002



Hier trägt die Puppe zur Hose:

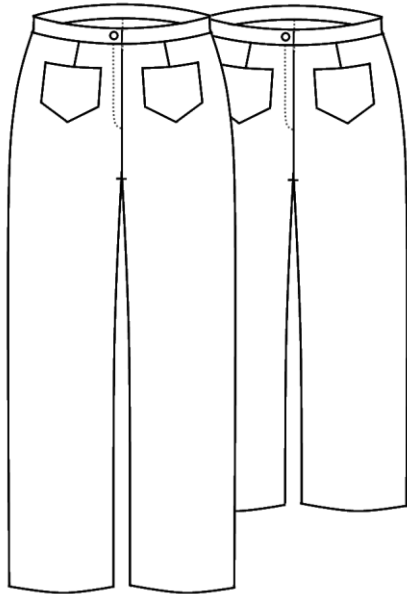
T-001 T-Shirt eng

R-001 Cacheur oder enger Rock

# Hose mit geradem Bein

H-002

Gr. 34 - 46



## Modellbeschreibung:

- Bund in Taillenhöhe oder
- leicht hüftig
- aufgesetzte Tasche
- lange Hose oder
- 7/8-Hose



## Stoffempfehlung:

Seide, Leinen, Baumwollstoffe, Acetat, Wollstoffe u.v.m

## Stoffverbrauch bei 1,50 m Stoffbreite:

	Gr. 34-38	Gr. 40+42	Gr. 44+46
Lange Hose:	1,25 m	1,60 m	2,00 m
7/8-Hose:	1,10 m	1,45 m	1,80 m

## Maße des fertigen Modells

(sollte Körpermaß zuzüglich Bequemlichkeitszugabe entsprechen)

Diese Maße beziehen sich auf den Bundansatz in der Taille

	Gr. 34	Gr. 36	Gr. 38	Gr. 40	Gr. 42	Gr. 44	Gr. 46
Taillenweite:	68 cm	72 cm	76 cm	80 cm	84 cm	88 cm	92 cm
Hüftweite:	92 cm	96 cm	100 cm	104 cm	108 cm	112 cm	116 cm
Seitenlänge, lang:	104,0 cm	104,5 cm	105,0 cm	105,5 cm	106,0 cm	106,5 cm	107,0 cm
Seitenlänge, 7/8:	100,0 cm	100,5 cm	101,0 cm	101,5 cm	102,0 cm	102,5 cm	103,0 cm
Saumweite, lang:	43,5 cm	45,5 cm	47,5 cm	49,5 cm	51,5 cm	53,5 cm	55,5 cm

## Nahtzugaben bitte dazugeben

Preis: 16,- €

