

# Jacke mit seidl. Tascheneingriffen

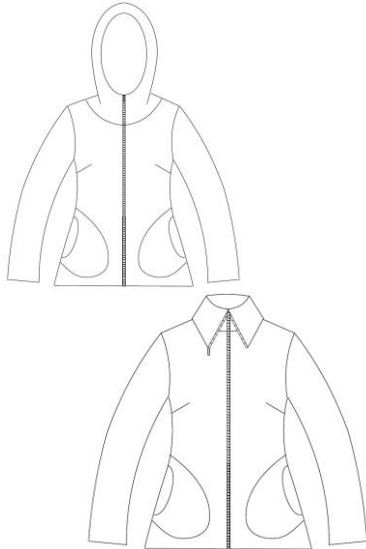
J-F-068

Gr. 34 - 46



# Jacke mit seidl. Tascheneingriffen J-F-068

Gr. 34 - 46



### Modellbeschreibung

- mit hochgeschlossener Kapuze,
- Kragen
- langer, ausgestell. Ärmel oder
- langer, schmaler Ärmel
- sichtbar abgesteppte Taschen in der Seitennaht oder
- aufgesetzte Tasche



**Stoffempfehlung:** dünner Walk, leicht elastische Stoffe, festere Strickstoffe

**Stoffverbrauch bei 1,40 m Stoffbreite:**

	<b>Gr. 34-40</b>	<b>Gr. 42-46</b>
<b>mit Kapuze:</b>	1,40 m	1,50 m
<b>mit Kragen:</b>	1,40 m	1,50 m
<b>Reißverschlusslänge (Kapuze):</b>	ca. 60 cm	ca. 60 cm
<b>Reißverschlusslänge (Kragen):</b>	ca. 70 cm	ca. 75 cm

### Maße des fertigen Modells

(sollte Körpermaß zuzüglich Bequemlichkeitszugabe entsprechen)

	<b>Gr. 34</b>	<b>Gr. 36</b>	<b>Gr. 38</b>	<b>Gr. 40</b>	<b>Gr. 42</b>	<b>Gr. 44</b>	<b>Gr. 46</b>
<b>Gesamt-Schulterbreite:</b>	37,6 cm	38,4 cm	39,2 cm	40 cm	40,8 cm	41,6 cm	42,4 cm
<b>Rückenbreite:</b>	35 cm	36 cm	37 cm	38 cm	39 cm	40 cm	41 cm
<b>Oberweite:</b>	84 cm	88 cm	92 cm	96 cm	100 cm	104 cm	108 cm
<b>Tailenweite:</b>	70 cm	74 cm	78 cm	82 cm	86 cm	90 cm	94 cm
<b>Hüftweite:</b>	98 cm	102 cm	106 cm	110 cm	114 cm	118 cm	122 cm
<b>Länge, vorn:</b>	62,2 cm	63,6 cm	65,0 cm	66,4 cm	67,8 cm	69,2 cm	70,4 cm
<b>Ärmellänge:</b>	59,5 cm	59,8 cm	60,1 cm	60,4 cm	60,7 cm	61,0 cm	61,3 cm

**Nahtzugaben bitte dazugeben**

Preis: 20,- €