

# T-Shirtkleid mit Wasserfall

K-058

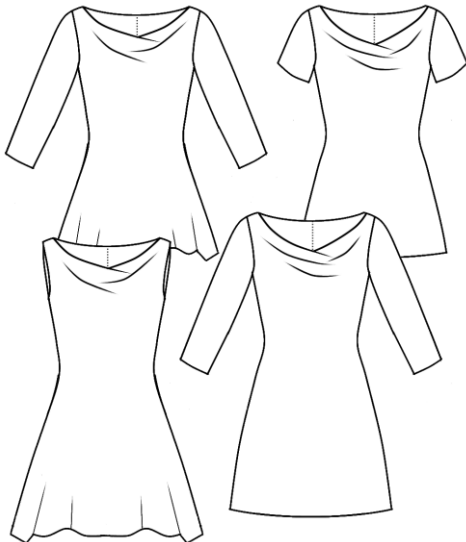
Gr. 34 - 46



# T-Shirtkleid mit Wasserfall

K-058

Gr. 34 - 46



## Modellbeschreibung

- weit ausgeschnitten oder
- etwas halsnäher
- 2 Längen mit Zipfel oder
- ohne Zipfel
- ohne Ärmel,
- kurzer Ärmel,
- $\frac{3}{4}$ -Ärmel,
- langer, ausgestellter Ärmel oder
- langer, schmaler Arm



**Stoffempfehlung:** Jersey

**Stoffverbrauch bei 1,40 m Stoffbreite:** mit Richtung

Da dieses Modell viele Varianten bietet, empfiehlt es sich die Schnittteile auf den Stoff zu legen, um den genauen Stoffverbrauch zu ermitteln. Hier einige Beispiele:

		Gr. 34-Gr. 40	Gr. 42-Gr. 46
<b>Zipfel</b>	<b>kurz:</b>	1,60 m	1,90 m
	<b>lang:</b>	1,80 m	2,00 m
<b>gerade:</b>	<b>kurz:</b>	1,50 m	1,70 m
	<b>lang:</b>	1,60 m	1,80 m

## Maße des fertigen Modells

(sollte Körpermaß zuzüglich Bequemlichkeitszugabe entsprechen)

Wegen der Elastizität des Jerseys sind die Weitenmaße passformbedingt kleiner als Körpermaße, besonders die Oberweite.

	Gr. 34	Gr. 36	Gr. 38	Gr. 40	Gr. 42	Gr. 44	Gr. 46
<b>Rückenbreite:</b>	33,9 cm	34,7 cm	35,5 cm	36,3 cm	37,1 cm	37,9 cm	38,7 cm
<b>Oberweite:</b>	78 cm	82 cm	86 cm	90 cm	94 cm	98 cm	102 cm
<b>Tailenweite:</b>	70 cm	74cm	78 cm	82 cm	86 cm	90 cm	94 cm
<b>Hüftweite:*</b>	99 cm	103 cm	107 cm	111 cm	115 cm	119 cm	123 cm
<b>Länge, Kurzkleid Zipfel:</b>	78,5 cm	78,5 cm	78,5 cm	78,5 cm	78,5 cm	78,5 cm	78,5 cm
<b>Länge, Kurzkleid:</b>	82,0 cm	82,0 cm	82,0 cm	82,0 cm	82,0 cm	82,0 cm	82,0 cm
<b>Länge, Kleid Zipfel:</b>	93,0 cm	93,0 cm	93,0 cm	93,0 cm	93,0 cm	93,0 cm	93,0 cm
<b>Länge, Kleid:</b>	101,5 cm	101,5 cm	101,5 cm	101,5 cm	101,5 cm	101,5 cm	101,5 cm
<b>Ärmellänge:</b>	58,9 cm	59,2 cm	59,5 cm	59,8 cm	60,1 cm	60,4 cm	60,7 cm

\* bei Zipfelkleid + 17 cm; bei der Zipfeltunika + 22 cm

**Nahtzugaben bitte dazugeben**

Preis: 18,- €

# T-Shirtkleid mit Wasserfall

K-058-G

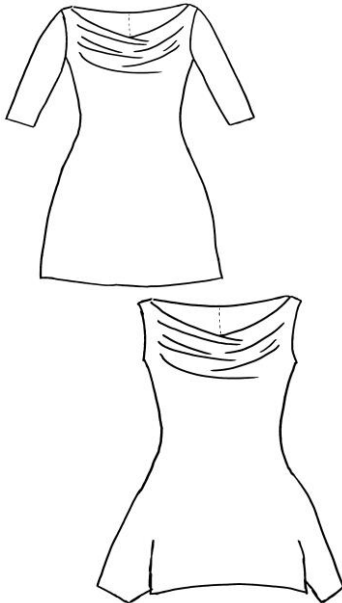
Gr. 46 - 54



# T-Shirtkleid mit Wasserfall

K-058-G

Gr. 46 - 54



## Modellbeschreibung

- weit ausgeschnitten oder
- etwas halsnäher
- 2 Längen mit Zipfel oder
- ohne Zipfel
- ohne Ärmel,
- kurzer Ärmel,
- $\frac{3}{4}$ -Ärmel,
- langer, ausgestellter Ärmel oder
- langer, schmaler Arm



**Stoffempfehlung:** Jersey

**Stoffverbrauch bei 1,40 m Stoffbreite:** mit Richtung

Da dieses Modell viele Varianten bietet, empfiehlt es sich die Schnittteile auf den Stoff zu legen, um den genauen Stoffverbrauch zu ermitteln. Hier einige Beispiele:

		Gr. 46	Gr. 48-Gr. 54
Zipfel	kurz:	1,90 m	2,00 m
	lang:	2,00 m	2,40 m
gerade:	kurz:	1,70 m	2,00 m
	lang:	1,80 m	2,40 m

## Maße des fertigen Modells

(sollte Körpermaß zuzüglich Bequemlichkeitszugabe entsprechen)

Wegen der Elastizität des Jerseys sind die Weitenmaße passformbedingt kleiner als Körpermaße, besonders die Oberweite.

	Gr. 46	Gr. 48	Gr. 50	Gr. 52	Gr. 54
Rückenbreite:	38,7 cm	34,7 cm	35,5 cm	36,3 cm	37,1 cm
Oberweite:	102 cm	108 cm	114 cm	120 cm	126 cm
Taillenweite:	94 cm	100cm	106 cm	112 cm	118 cm
Hüftweite:*	129 cm	135 cm	141 cm	147 cm	153 cm
Länge, Kurzkleid Zipfel:	78,5 cm	78,5 cm	78,5 cm	78,5 cm	78,5 cm
Länge, Kurzkleid:	82,0 cm	82,0 cm	82,0 cm	82,0 cm	82,0 cm
Länge, Kleid Zipfel:	93,0 cm	93,0 cm	93,0 cm	93,0 cm	93,0 cm
Länge, Kleid:	101,5 cm	101,5 cm	101,5 cm	101,5 cm	101,5 cm
Ärmellänge:	60,7 cm	59,2 cm	59,5 cm	59,8 cm	60,1 cm

\* bei Zipfelkleid + 17 cm; bei der Zipfeltunika + 22 cm

**Nahtzugaben bitte dazugeben**

Preis: 18,- €