

Kleid oder Shirt mit überschnittenen Schultern K-077

Gr. 34 - 46

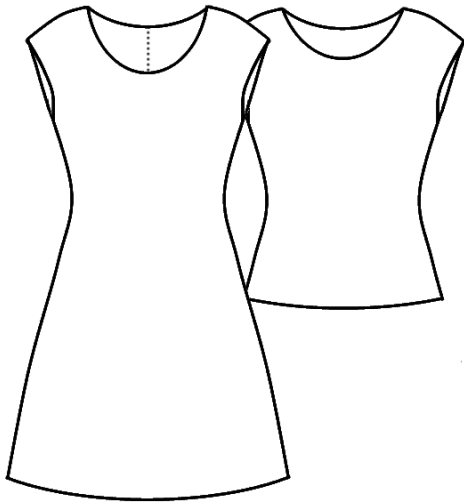


Kleid oder Shirt mit überschnittenen Schultern K-077

Schultern

Gr. 34 - 46

Modellbeschreibung



- 2 Ausschnittformen
- als T-Shirt oder
- Kleid



Stoffempfehlung: Jersey

Stoffverbrauch bei 1,40 m Stoffbreite: ohne/ mit Richtung

	Gr.34-Gr.40	Gr.42-Gr.46
T-Shirt:	0,65 m	0,70 m
Kleid:	1,10/1,50 m	1,50/2,00 m

Maße des fertigen Modells

(sollte Körpermaß zuzüglich Bequemlichkeitszugabe entsprechen)

Wegen der Elastizität des Jerseys sind die Weitenmaße passformbedingt kleiner als Körpermaße, besonders die Oberweite.

	Gr. 34	Gr. 36	Gr. 38	Gr. 40	Gr. 42	Gr. 44	Gr. 46
Oberweite:	76 cm	80 cm	84 cm	88 cm	92 cm	96 cm	100 cm
Tailenweite:	69 cm	73 cm	77 cm	81 cm	85 cm	89 cm	93 cm
Hüftweite:	100 cm	104 cm	108 cm	112 cm	116 cm	120 cm	124 cm
Länge, T-Shirt:	54,2 cm	54,6 cm	55,0 cm	55,4 cm	55,8 cm	56,2 cm	56,6 cm
Länge, Kleid:	93,2 cm	93,6 cm	94,0 cm	94,4 cm	94,8 cm	95,2 cm	95,6 cm

Nahtzugaben bitte dazugeben

Preis: 16,- €