

# Kleid mit doppeltem Oberteil

K-047

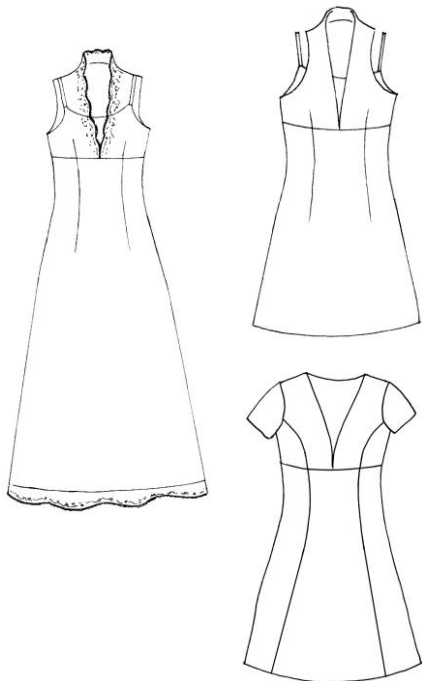
Gr. 34 - 46



# Kleid mit doppeltem Oberteil

K-047

Gr. 34 - 46



## Modellbeschreibung:

- Kelchkragen oder
- V-Ausschnitt
- Spaghettiträger
- lockeres Ärmelchen,
- ärmellos oder
- amerikanischer Armausschnitt
- Abnäher oder Teilungsnähte
- Kurzkleid,
- Kleid oder
- langes Kleid (Brautkleid)
- hinten angeschnittener Godet



**Stoffempfehlung:** Leinen, Seide, Baumwolle, Spitze

## Stoffverbrauch bei 1,40 m Stoffbreite:

Da dieses Modell viele Varianten bietet, empfiehlt es sich die Schnittteile auf den Stoff zu legen, um den genauen Stoffverbrauch zu ermitteln. Hier einige Beispiele:

		<b>Gr. 34-40</b>	<b>Gr. 42-46</b>
<b>kurze Variante:</b>	ohne/ mit Ärmeln:	1,60/ 1,65 m	1,65/ 1,80 m
<b>mittlere Variante:</b>	ohne/ mit Ärmeln:	2,00/ 2,25 m	2,20/ 2,40 m
<b>lange Variante:</b>	ohne + mit Ärmeln:	2,70 m	3,05 m
	Spitze mit Bogenkante ohne/ mit Ärmeln:	2,90/ 3,30 m	3,10/ 3,50 m
<b>Stoff nur für Oberteil:</b>	ohne/ mit Ärmeln:	0,55/ 0,60 m	0,55/ 0,80 m

## Maße des fertigen Modells

(entspricht Körpermaß plus Bequemlichkeitszugabe)

	<b>Gr. 34</b>	<b>Gr. 36</b>	<b>Gr. 38</b>	<b>Gr. 40</b>	<b>Gr. 42</b>	<b>Gr. 44</b>	<b>Gr. 46</b>
<b>Rückenbreite:</b>	35 cm	36 cm	37 cm	39 cm	40 cm	41 cm	42 cm
<b>Brustumfang:</b>	85,5 cm	89,5 cm	93,5 cm	97,5 cm	101,5 cm	105,5 cm	109,5 cm
<b>Tailenweite:</b>	68 cm	72 cm	76 cm	80 cm	84 cm	88 cm	92 cm
<b>Hüftumfang:</b>	93 cm	97 cm	101 cm	105 cm	109 cm	113 cm	117 cm
<b>Länge, kurz:</b>	98,2 cm	99,1 cm	100,0 cm	100,9 cm	101,8 cm	102,7 cm	103,6 cm
<b>Länge, mittel:</b>	115,2 cm	116,1 cm	117,0 cm	117,9 cm	118,8 cm	117,7 cm	116,6 cm
<b>Länge, lang:</b>	148,2 cm	149,1 cm	150,0 cm	150,9 cm	151,8 cm	152,7 cm	153,6 cm
<b>Ärmellänge:</b>	10,4 cm	10,7 cm	11,0 cm	11,3 cm	11,6 cm	11,9 cm	12,2 cm
<b>Oberarmweite:</b>	37,6 cm	38,8 cm	40,0 cm	41,2 cm	42,4 cm	43,6 cm	44,8 cm

**Nahtzugaben bitte dazugeben**

Preis: 25,- €