

Bolero

Gr. 34 - 46

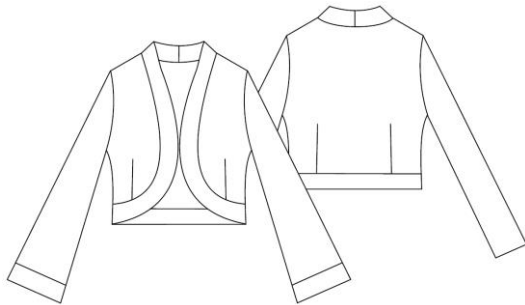
J-F067



Bolero

Gr. 34 - 46

J-F067



Modellbeschreibung

- mit gedoppelter Blende oder
- schmale oder
- ausgestellte Ärmel
- als Verschluss Haken und Ösen o.ä. (die vorderen Kanten treffen aneinander)



Stoffempfehlung: dünner Walk, festere Strickstoffe, Romanit, querelastische Stoffe
(Bei festeren Stoffen eine Nummer größer zuschneiden!)

Stoffverbrauch bei 1,40 m Stoffbreite:

Gr. 34-40	Gr. 40-46
1,20 m	1,50 m

Maße des fertigen Modells

(sollte Körpermaß zuzüglich Bequemlichkeitszugabe entsprechen)

	Gr. 34	Gr. 36	Gr. 38	Gr. 40	Gr. 42	Gr. 44	Gr. 46
Gesamt-Schulterbreite:	36,4 cm	38,2 cm	39,0 cm	39,8 cm	40,6 cm	41,4 cm	42,2 cm
Rückenbreite:	34,5 cm	35,5 cm	36,5 cm	37,5 cm	38,5 cm	39,5 cm	40,5 cm
Oberweite:	86 cm	90 cm	94 cm	98 cm	102 cm	106 cm	110 cm
Länge, vorn:	41,2 cm	41,6 cm	42,0 cm	42,4 cm	42,8 cm	43,2 cm	43,6 cm
Ärmellänge:	59,2 cm	59,6 cm	60,0 cm	60,4 cm	60,8 cm	61,2 cm	61,6 cm
Oberarmweite:	32,6 cm	33,8 cm	35,0 cm	36,2 cm	37,4 cm	38,6 cm	39,8 cm

Nahtzugaben bitte dazugeben

Preis: 16,- €