

Jacke mit angeschnittener Kapuze/ Kragen

J-032

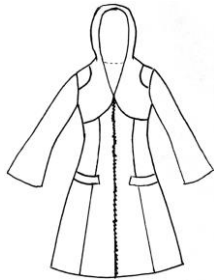
Gr. 34 - 46



Jacke mit angeschnittener Kapuze/ Kragen

J-032

Gr. 34 - 46



Modelbeschreibung:

- vorverlegte Schulter als kleine Passe
- Spatenkragen oder
- angeschnittene Kapuze
- ausgestellter Arm oder
- schmaler Arm
- 2 Längen



Stoffempfehlung: Walkloden und leicht elastische Stoffe

Stoffverbrauch bei 1,40 m Stoffbreite:

	Gr.34-38	Gr.40-44	Gr.46
mit Kragen, kurz:	1,55 m	1,70 m	1,80 m
mit Kragen, lang:	1,75 m	2,00 m	2,20 m
mit Kapuze, kurz:	1,60 m	1,65 m	1,70 m
mit Kapuze, lang:	1,80 m	1,95 m	2,10 m
Reißverschluss, Kragen:*	70 cm	70 cm	75 cm
Reißverschluss, Kapuze:*	55 cm	60 cm	60 cm

- Das Modell muss je nach Reißverschlusslänge etwas verlängert oder gekürzt werden.

Maße des fertigen Modells

(entspricht Körpermaß plus Bequemlichkeitszugabe)

	Gr. 34	Gr. 36	Gr. 38	Gr. 40	Gr. 42	Gr. 44	Gr. 46
Ges. - Schulterbreite:	36,8 cm	37,6 cm	38,5 cm	39,3 cm	40,2 cm	41,1cm	42,0 cm
Rückenbreite:	34,0 cm	35,0 cm	36,1 cm	37,1 cm	38,1 cm	39,2 cm	40,2 cm
Brustumfang:	86 cm	90 cm	94 cm	98 cm	102 cm	106 cm	110 cm
Tailenweite:	69 cm	73 cm	77 cm	81 cm	85 cm	89 cm	93 cm
Hüftweite:	100 cm	104 cm	108 cm	112 cm	116 cm	120 cm	124 cm
Länge:	72,7 cm	73,6 cm	74,5 cm	75,4 cm	76,3 cm	77,2 cm	78,1 cm
Länge, lang:	92,7 cm	93,6 cm	94,5 cm	95,4 cm	76,3 cm	97,2 cm	98,1 cm
Ärmellänge:	58,7 cm	59,1 cm	59,5 cm	59,9 cm	60,3 cm	60,7 cm	61,1 cm

Nahtzugaben bitte dazugeben

Preis: 25,- €