

Ausgestelltes Kleid mit Taschen

K-F098

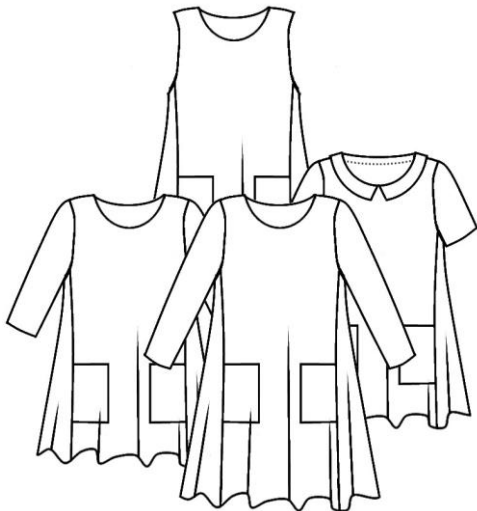
Gr. 34 - 46



Ausgestelltes Kleid mit Taschen

K-F098

Gr. 34 - 46



Modellbeschreibung:

- runder Ausschnitt
- Bubikragen
- verschiedene Ärmellängen
- stark ausgestellt
- 2 Längen
- Taschen
- godetartige Seitenteile



Stoffempfehlung: elastische Stoffe wie z.B. Jersey, Strickstoffe, Cloquéjersey

Stoffverbrauch bei 1,40 m Stoffbreite: Stoffe mit Richtung

		Gr. 34+36	Gr. 38-46
Ausschnitt:	ohne Ärmel:	1,50/ 1,80 m	2,35/ 2,80 m
	lange Ärmel:	1,70/ 2,00 m	3,05/ 3,50 m
Bubikragen:	ohne Ärmel:	1,80/ 2,10 m	2,65/ 3,10 m
	lange Ärmel:	2,00/ 2,30 m	3,35/ 3,80 m

kurz/ lang

Maße des fertigen Modells

(sollte Körpermaß zuzüglich Bequemlichkeitszugabe entsprechen)

	Gr. 34	Gr. 36	Gr. 38	Gr. 40	Gr. 42	Gr. 44	Gr. 46
Schulterbreite:	37,2 cm	37,8 cm	38,4 cm	39,0 cm	39,6 cm	40,2 cm	41,0 cm
Rückenbreite:	34,5 cm	35,5 cm	36,5 cm	37,5 cm	38,5 cm	39,5 cm	40,5 cm
Brustumfang:	92 cm	96 cm	100 cm	104 cm	108 cm	112 cm	116 cm
Tailenweite:	99 cm	103 cm	107 cm	111 cm	115 cm	119 cm	121 cm
Hüftweite:	140 cm	144cm	148 cm	152 cm	156 cm	160 cm	164 cm
Länge, kurz:	76,0 cm	76,4 cm	76,8 cm	77,2 cm	77,6 cm	78,0 cm	78,2 cm
Länge, lang:	91,0 cm	91,4 cm	91,8 cm	92,2 cm	92,6 cm	93,0 cm	93,4 cm
Ärmellänge:	59 cm	59,2 cm	59,4 cm	59,6 cm	59,8 cm	60,0 cm	60,2 cm
Oberarmweite:	32,0 cm	33,2 cm	34,4 cm	35,6 cm	36,8 cm	38,0 cm	39,2 cm

Nahtzugaben bitte dazugeben

Preis: 20,- €