

# T-Shirt eng

Gr. 34 - 46

T-001



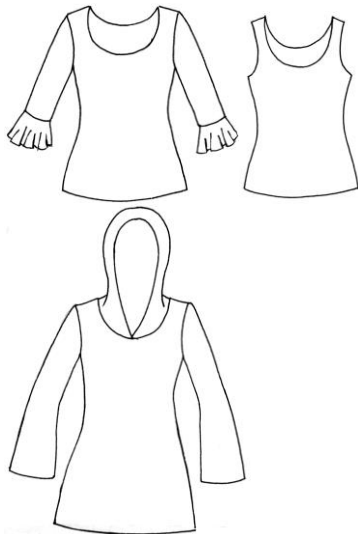
Zum T-Shirt trägt die Puppe:

R-001 schmaler Rock oder Cahceur und H-002 Hose mit geradem Bein

# T-Shirt eng

T-001

Gr. 34 - 46



### Modellbeschreibung:

- 2 Längen
- mit Kapuze
- mit Ausschnitt
- ohne Ärmel,
- kurzer Ärmel,
- Volantärmel,
- langer, gerader Ärmel oder
- langer, ausgestellter Ärmel



**Stoffempfehlung:** Jersey

### Stoffverbrauch bei 1,40 m Stoffbreite:

	Gr. 34 - Gr. 40	Gr. 40 - Gr. 44	Gr. 46
kurz, langer Ärmel:	1,30 m	1,30 m	1,35 m
kurz, Volantärmel	1,00 m	1,05 m	1,10 m
kurz, kurzer Ärmel: *	0,80 m	0,85 m	0,90 m
kurz, ohne Ärmel: **	0,60 m	0,65 m	0,70 m
lang, Volantärmel:	1,20 m	1,25 m	1,30 m
lang, langer Ärmel:	1,50 m	1,50 m	1,55 m

Für Kapuze \* 20 cm mehr und \*\* 40 cm mehr Stoff

### Maße des fertigen Modells

(entspricht Körpermaß plus Bequemlichkeitszugabe)

Wegen der Elastizität des Jerseys sind die Weitenmaße passformbedingt kleiner als Körpermaße, besonders die Oberweite.

	Gr. 34	Gr. 36	Gr. 38	Gr. 40	Gr. 42	Gr. 44	Gr. 46
<b>Oberweite:</b>	76 cm	80 cm	84 cm	88 cm	92 cm	96 cm	100 cm
<b>Tailenweite:*</b>	66 cm	70 cm	74 cm	78 cm	82 cm	86 cm	90 cm
<b>Hüftweite:</b>	96 cm	100 cm	104 cm	108 cm	112 cm	116 cm	120 cm
<b>Länge, kurz:</b>	51,2 cm	52 cm	52,8 cm	53,7 cm	54,6 cm	55,5 cm	56,3 cm
<b>Länge, lang:</b>	68,6 cm	69,3 cm	70,0 cm	70,7 cm	71,4 cm	72,1 cm	72,8 cm

\*Bei der längeren Variante ist die Tailenweite 2,5 cm schmaler

### Nahtzugaben bitte dazugeben

Preis: 15,- €