

## Weste im Herrenstil

Gr. 34 - 46

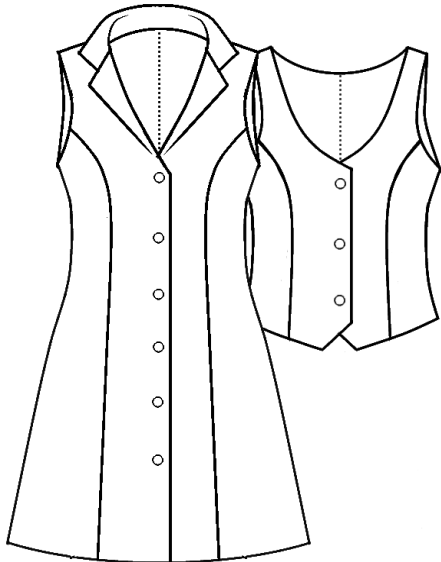
W-016



# Weste im Herrenstil

W-016

Gr. 34 - 46



## Modellbeschreibung

- mit Wiener Nähten
- 2 Schulterbreiten
- mit gerundetem V-Ausschnitt oder
- Reverskragen
- auch als knielanges Kleid



**Stoffempfehlung:** Stoffe aus Baumwolle, Leinen, Wolle, Seide

**Stoffverbrauch bei 1,40 m Stoffbreite:**

	Gr.34-38	Gr.40-46
kurz:	1,00 m	1,35m
lang:	1,90 m	2,10 m

## Maße des fertigen Modells

(sollte Körpermaß zuzüglich Bequemlichkeitszugabe entsprechen)

	Gr.34	Gr.36	Gr.38	Gr.40	Gr.42	Gr.44	Gr.46
<b>Oberweite:</b>	86 cm	90 cm	94 cm	98 cm	102 cm	106 cm	110 cm
<b>Tailenweite:</b>	69 cm	73 cm	77 cm	81 cm	85 cm	89 cm	93 cm
<b>Hüftweite:</b>	107 cm	111 cm	115 cm	119 cm	123 cm	127 cm	131 cm
<b>Länge, kurz:</b>	55,5 cm	56,5 cm	57,5 cm	58,5 cm	59,5 cm	60,5 cm	61,5 cm
<b>Länge, lang</b>	94,5 cm	95,5 cm	96,5 cm	97,5 cm	98,5 cm	99,5 cm	100,5 cm

**Nahtzugaben bitte dazugeben**

Preis: 18,- €