

Hemdbluse

Gr. 34 - 46

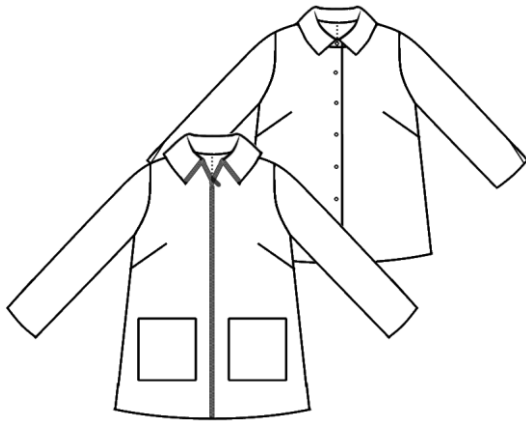
W-F027



Hemdbluse

W-F027

Gr. 34 - 46



Modellbeschreibung:

- leger geschnitten
- Hemdenkragen mit Steg,
- als Jacke mit großem Kragen
- 3/4 Arm oder
- langer Arm
- aufgesetzte Tasche
- 2 Längen



Stoffempfehlung: dünnere Stoffe aus Baumwolle, Seide, Leinen

Stoffverbrauch bei 1,40 m Stoffbreite: mit Richtung

| | Gr.34-38 | Gr.40-46 |
|----------------------------|----------|----------|
| kurz, $\frac{3}{4}$ -Ärmel | 1,75 m | 2,05 m |
| lang, lange Ärmel | 2,10 m | 2,50 m |

Maße des fertigen Modells

(sollte Körpermaß zuzüglich Bequemlichkeitszugabe entsprechen)

| | Gr. 34 | Gr. 36 | Gr. 38 | Gr. 40 | Gr. 42 | Gr. 44 | Gr. 46 |
|------------------------------|---------|---------|---------|---------|---------|---------|---------|
| Gesamtschulterbreite: | 40 cm | 41 cm | 42 cm | 43 cm | 44 cm | 45 cm | 46 cm |
| Rückenbreite:* | 37 cm | 38 cm | 39 cm | 40 cm | 41 cm | 42 cm | 43 cm |
| Oberweite: | 96 cm | 100 cm | 104 cm | 108 cm | 112 cm | 116 cm | 120 cm |
| Tailenweite: | 96 cm | 100 cm | 104 cm | 108 cm | 112 cm | 116 cm | 120 cm |
| Hüftweite:* | 113 cm | 117 cm | 121 cm | 125 cm | 129 cm | 133 cm | 137 cm |
| Länge, kurz: | 77,6 cm | 78,2 cm | 79,0 cm | 79,8 cm | 80,6 cm | 81,4 cm | 82,0 cm |
| Länge, lang: | 91,6 cm | 92,2 cm | 93,0 cm | 93,8 cm | 94,6 cm | 95,4 cm | 95,0 cm |
| Ärmellänge: | 57,2 cm | 57,6 cm | 58 cm | 58,4 cm | 58,8 cm | 59,2 cm | 59,6 cm |
| Oberarmweite: | 38,6 cm | 39,8 cm | 41,0 cm | 42,2 cm | 43,4 cm | 44,6 cm | 45,8 cm |

Nahtzugaben bitte dazugeben

Preis: 18,- €