

# Taillierte Weste/ Pullunder

W-001

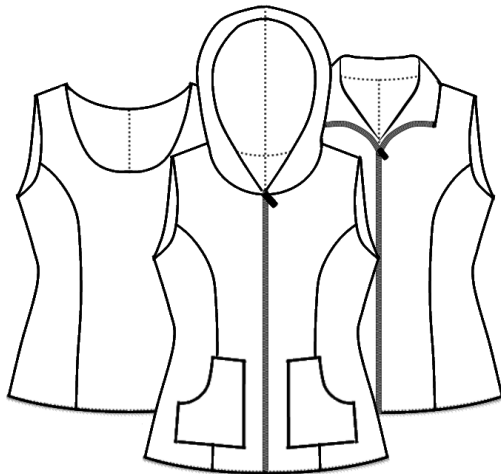
Gr. 34 - 46



# Taillierte Weste/ Pullunder

W-001

Gr. 34 - 46



## Modellbeschreibung

- mit Wiener Nähten
- 2 Schulterbreiten
- mit aufgesetzter Tasche
- Skippytaschen
- mit Kragen,
- Kapuze oder
- rundem Ausschnitt
- auch als Pullunder



**Stoffempfehlung:** Walkknoten mit Fransenkante, elastische Stoffe

**Stoffverbrauch bei 1,40 m Stoffbreite:**

		Gr. 34-38	Gr. 40-46
Walk mit Fransen: (ohne Taschen)	kurz, Kragen:	1,00 m	1,15m
	kurz, Kapuze:	1,10 m	1,15 m
	Kurz, Ausschnitt:	0,75 m	0,90 m
sonstige Stoffe:	kurz, Kragen: *	0,90 m	1,30 m
	kurz, Kapuze: *	1,00 m	1,50 m
	Kurz, Ausschnitt: *	0,80 m	1,10 m
<b>Reißverschluss mit Kragen/Kapuze/Ausschnitt:</b>		50/45/40 cm	55/50/45 cm

## Maße des fertigen Modells

(sollte Körpermaß zuzüglich Bequemlichkeitszugabe entsprechen)

	Gr. 34	Gr. 36	Gr. 38	Gr. 40	Gr. 42	Gr. 44	Gr. 46
<b>Oberweite:</b>	86 cm	90 cm	94 cm	98 cm	102 cm	106 cm	110 cm
<b>Tailenweite:</b>	69 cm	73 cm	77 cm	81 cm	85 cm	89 cm	93 cm
<b>Hüftweite:</b>	98 cm	102 cm	106 cm	110 cm	114 cm	118 cm	122 cm
<b>Länge, kurz:</b>	55,5 cm	55,5 cm	56,5 cm	57,5 cm	58,5 cm	59,5 cm	60,5 cm
<b>Länge, lang</b>	64,5 cm	64,5 cm	65,5 cm	66,5 cm	67,5 cm	68,5 cm	69,5 cm

**Nahtzugaben bitte dazugeben**

Preis: 16,- €