

# Kapuzenkleid mit weitem Rock

K-F105

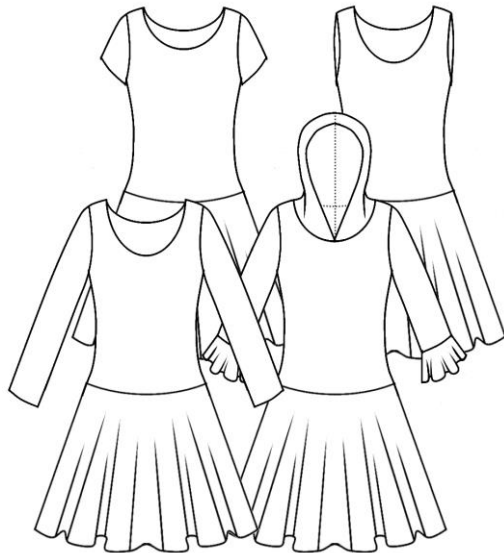
Gr. 34 - 46



# Kapuzenkleid mit weitem Rock

K-F105

Gr. 34 - 46



## Modellbeschreibung

- mit Kapuze
- mit Ausschnitt
- ohne Ärmel,
- verschiedene Ärmellängen
- 2 Längen



**Stoffempfehlung:** Jersey

**Stoffverbrauch bei 1,40 m Stoffbreite:**

	Gr. 34 - Gr. 38	Gr. 40 - Gr. 46
langer Arm:	2,10/ 2,25 m*	2,20/ 2,35 m*
kurzer Arm ohne Kapuze:	1,60/ 1,80 m*	1,80/ 2,00 m*
kurzer Arm mit Kapuze:	1,75/ 1,95 m*	2,05/ 2,25 m*

\* kurz/ lang

## Maße des fertigen Modells

(sollte Körpermaß zuzüglich Bequemlichkeitszugabe entsprechen)

Wegen der Elastizität des Jerseys sind die Weitenmaße passformbedingt kleiner als Körpermaße, besonders die Oberweite.

	Gr. 34	Gr. 36	Gr. 38	Gr. 40	Gr. 42	Gr. 44	Gr. 46
<b>Oberweite:</b>	76 cm	80 cm	84 cm	88 cm	92 cm	96 cm	100 cm
<b>Tailenweite:</b>	66 cm	70 cm	74 cm	78 cm	82 cm	86 cm	90 cm
<b>Länge kurz:</b>	85,8 cm	86,2 cm	86,6 cm	87,0 cm	87,4 cm	87,8 cm	88,2 cm
<b>Länge lang:</b>	95,8 cm	96,2 cm	96,6 cm	97,0 cm	97,4 cm	97,8 cm	98,2 cm
<b>Ärmellänge:</b>	58,4 cm	58,7 cm	59,0 cm	59,3 cm	59,6 cm	59,9 cm	60,2 cm
<b>Oberarmweite:</b>	27,2 cm	28,4 cm	29,6 cm	30,8 cm	32,0 cm	33,2 cm	34,4 cm

**Nahtzugaben bitte dazugeben**

Preis: 20,- €